



# Mapy przedstawiające efekty działań określonych w Programie

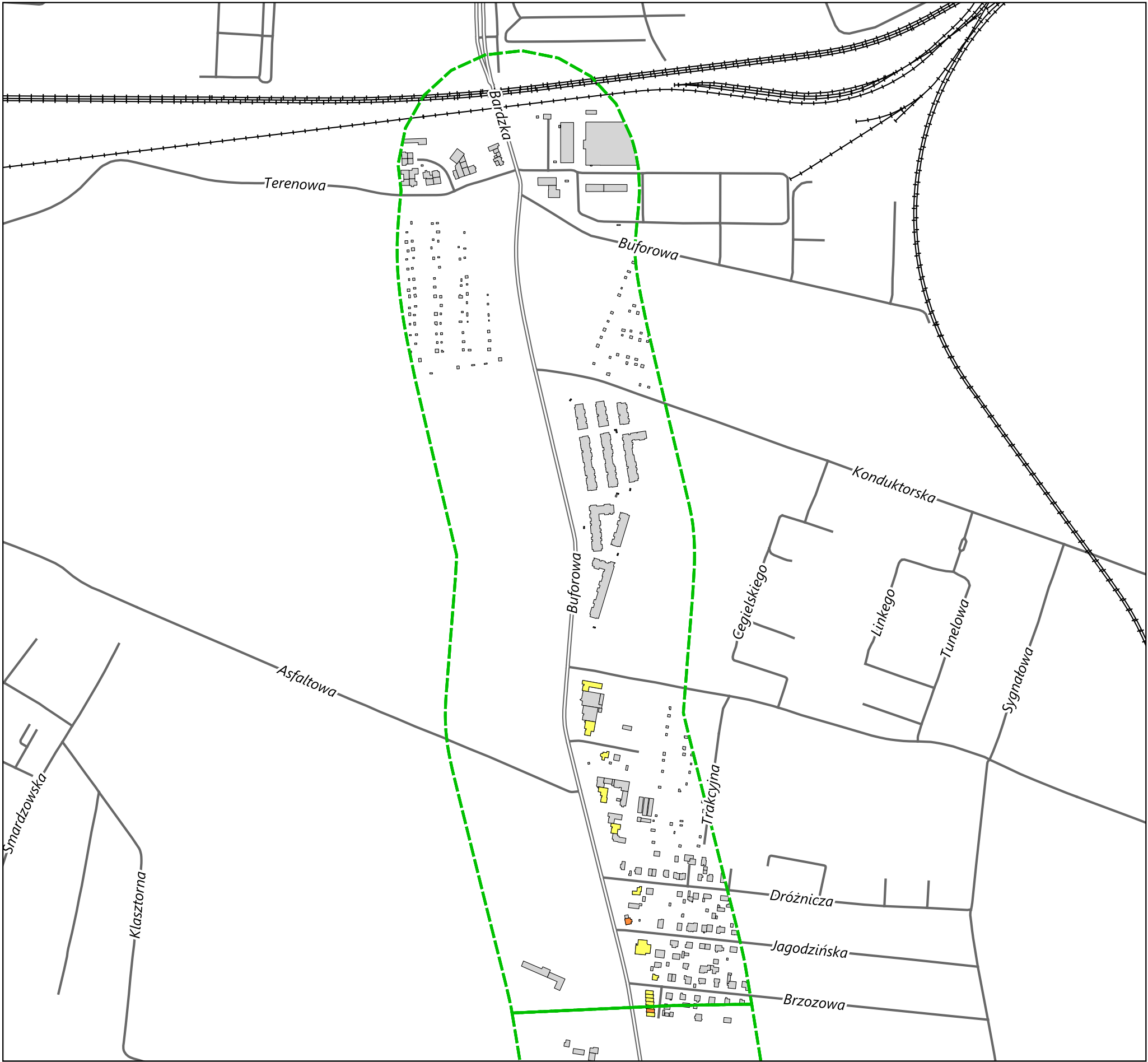
Hałas drogowy

## Mapa rozkładu przestrzennego wartości wskaźnika M

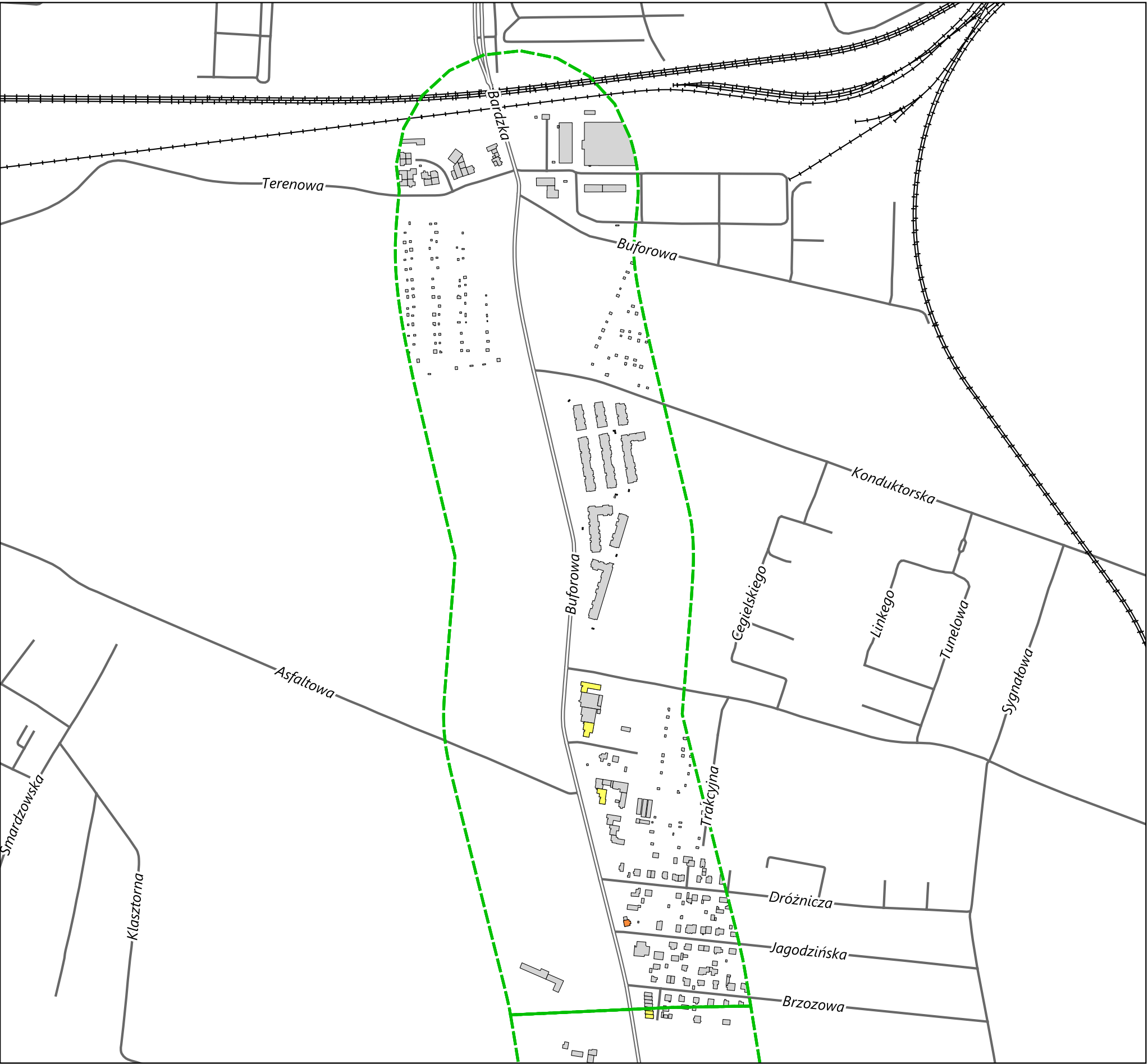
Obszar działań D9 - część 1/2

ulica: Buforowa, zakres: cała długość

Stan: istniejący - wartość wskaźnika M: 132.5



Stan: prognozowany - wartość wskaźnika M: 120.5



Publikacja  
dofinansowana ze środków Wojewódzkiego  
Funduszu Ochrony Środowiska i Gospodarki  
Wodnej we Wrocławiu

0 100 200 300 m

### Legenda

- Zakres obszaru działań
- Oś torów tramwajowych
- Oś torów kolejowych
- Oś jezdni dróg głównych
- Budynki

### Wskaźnik M

- 0.01 - 1
- 1.0 - 10.0
- 10.0 - 50.0
- 50.0 - 70.0
- > 100.0